



Seine Ouest



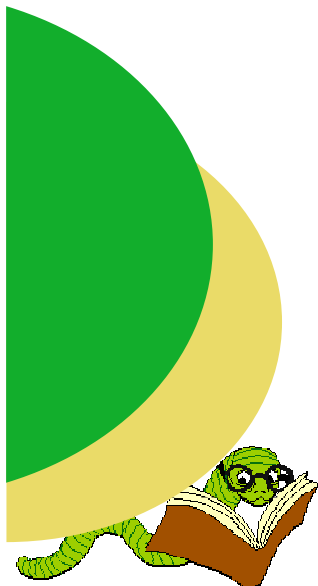
Document d'information pour les adhérents et coopérateurs
d'Europe Ecologie Les Verts : Seine Ouest



Verts au Contact

DATE DE PARUTION :
SEPTEMBRE 2011

D'une campagne à l'autre ! ?



Nous avons initié les principaux éléments de la communication de notre nouveau Groupe Local à l'heure de la campagne pour les élections cantonales du début 2011. Nous entrons dans une nouvelle campagne à l'heure où se prépare les prochaines échéances électorales nationales. Nous espérons surtout que vous avez pris l'air pur de nos terroirs et campagnes en famille ou avec vos amis et que vous revenez avec une volonté militante renouvelée. Vous aurez l'occasion d'éprouver vos énergies lors des rencontres proposées par **notre agenda sur le site seineouest.eelv.fr** Cette nouvelle fonctionnalité du site est développée pour vous permettre de suivre l'actualité de nos actions et de notre mouvement. Nous vous confirmons que la région communique à travers <http://idf.eelv.fr> et que les instances départementales vous informent avec <http://yvelines.lesverts.fr> et que le national anime <http://www.eelv.fr>

Au-delà de la télécommunication nous espérons **vous retrouver en personne pour notre verre de contact du 17/09 à 17h** ou bien lors de notre réunion du Réseau & Groupe Local prévu le 19/09 au Pecq (confirmation par courriel). Votre participation est essentielle à la réussite de ce projet politique qui tient à replacer l'humain au centre des actions et des projets.

N'oublions pas que les échéances 2012 et 2014 nécessiteront d'être présents sur le terrain pour témoigner de l'esprit nouveau des adhérents d'Europe Ecologie Les Verts. Ceci suppose que nous nous y préparions par l'étude des textes de référence et que nous mettions en place des actions de proximités

comme les AMAP qui fleurissent dans notre proximité (Noisy-Fourqueux-Marly).

Nous comptons sur vous pour donner sens à ces projets et nous aider à développer une communication conforme à vos attentes.

Bienvenu à nos nouveaux adhérent-e-s et coopérateurs-trices qui nous ont rejoint, nombreux à l'occasion des primaires !

AGENDA	
14/09/2011 PIERRE RABHI : L'AGROECOLOGIE DE 19H30 À 21H30	16/09 GROUPE D'ETUDE DU PROJET 2012 DE 19H00 À 20H30
17/09 VERRE DE CONTACT EN HAUT DU TAPIS "VERT" DE 17H00 À 20H00	19/09 REUNION DES ADHERENTS ET COOPERATEURS DE 19H00 À 21H00
24/09 VISITE DU POTAGER A MARLY DE 10H30 A 14H30	

Rechercher

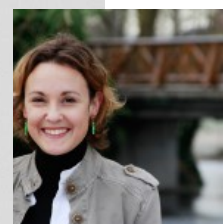
SEINE OUEST – YVELINES
EUROPE ÉCOLOGIE - LES VERTS

ADHÉRER À EÉLV
Devenez adhérent ou coopérateur d'Europe Ecologie Les Verts

A LA UNE DOSSIERS ET DOCUMENTS DE NOS PROJETS VILLES CONTACTS CONTACT ECHOS...LOGISTES !

AGENDA LOCAL VOIR TOUS LES ÉVÉNEMENTS

13 SEPT	13/09 CONSEIL POLITIQUE DÉPARTEMENTAL	17 SEPT	17/09 VERRE DE CONTACT EN HAUT DU TAPIS « VERT » !
14 SEPT	14/09/2011 PIERRE RABHI : L'AGROECOLOGIE	19 SEPT	19/09 REUNION DES ADHERENTS ET COOPERATEURS
16 SEPT	16/09 GROUPE D'ETUDE DU PROJET 2012	24 SEPT	24/09 VISITE DU POTAGER A MARLY



Rejoignez l'équipe communication avec
Anne Lise
& Michel



<http://seineouest.eelv.fr> www.marly.eelv@gmail.com

<http://www.facebook.com/pages/Europe-Ecologie/51603470763>

Suivez Anne Lise sur Twitter : [AL_Leibiusky](https://twitter.com/AL_Leibiusky)

A la Une

À LA UNE

CONTRIBUTION À L'ENQUÊTE PUBLIQUE SUR LA RÉVISION DU P.L.U. DE RUEIL MALMAISON !



Cette révision du PLU de Rueil-Malmaison permettra la construction de la Tour Vinci de 100 mètres de haut (30 étages). Nous considérons que la révision juridique du PLU permettra la construction d'un urbanisme d'un autre temps qui ne prend pas en compte les données écologiques nouvelles que sont : - La lutte nécessaire contre le réchauffement climatique - L'épuisement des ressources naturelles fossiles (base de l'énergie) Nous les écologistes, considérons que l'exploitation des tours de très grandes hauteurs est énergivore. Les tours consomment 200 kwh/an/m² d'énergie alors que les bâtiments passifs doivent consommer 50kwh voire 15kwh. La promotion des tours et donc de la ... Lire la suite

A LA UNE

MAMAN LES PETITS BATEAUX QUI VONT SUR L'EAU ...

Publié le 10 août 2011



Info de Stéphanie. en pièce jointe le n° 24 de la revue A la casse de Robin des Bois, une des rares ONG françaises à approfondir une expertise sur les questions de pollutions des mers, de déchets toxiques et radioactifs, de débris marins.... Bref que des trucs joyeux quoi! enfin, c'est pas non plus inutile de savoir... et je vous recommande aussi leurs brèves, articles et dossiers, en ligne sur le site internet http://www.robindesbois.org/a_la_casse_24 <<<< document pdf à consulter. 49 pages à la découverte

LA GAZETTE DU MOIS D'AÔÛT !

Publié le 7 août 2011

Enrichir la démocratie : pourquoi la coopérative ? La coopérative organise sa première agora. Crise de la « représentation », discrédit des Politiques, méfiance vis-à-vis des partis devenus des machines électorales, abstention... notre système démocratique montre dangereusement ses limites. Et si les mouvements des indignés marquent une réaction positive, ils illustrent aussi cruellement le manque de relais politique. Il y a urgence à réinventer des formes démocratiques, dans notre façon de faire même : non pas « pour » mais « avec » les citoyens, les associations et les différents acteurs sociaux, sur le terrain comme dans les institutions. Animée par Pascal Durand ... Lire la suite

BONJOUR, ON VOUS ATTENDAIT ...

Publié le 13 juillet 2011



Notre groupe local reçoit de nouvelles adhésions de coopérateurs et militants. C'est bien sûr une grande satisfaction et une responsabilité, pour nous, de vous accueillir et de vous aider à trouver votre place dans ce mouvement. La grande majorité d'entre nous (plus de 100 personnes à ce jour) découvrent l'organisation politique. Certains souhaitent restés à l'écart des débats partisans en étant de simples coopérateurs qui contribuent à nos échanges d'idées. Ils vont pouvoir s'organiser et définir avec nous les modes de fonctionnement futurs. Pour

PRÈS DE 100 MILITANTS AU PIQUE-NIQUE EELV-SACLAY ! SEINE OUEST Y ÉTAIT...

Publié le 13 juillet 2011



Dimanche 10 juillet à Guyancourt : PHOTOS NICOLAS SAWICKI (<http://www.nicolassawicki.fr>) Grand pique-nique organisé par Europe Ecologie Les Verts « Plateau de Saclay » avec Alain Lipietz, économiste, ancien député européen et des conseillers régionaux Yvelines et Essonne. Avec l'opération d'intérêt national du Plateau de Saclay, l'urbanisation de la zone de La Minière au Nord- Ouest du Plateau s'ajoute à celle déjà entamée au Sud Est du

Vos élus réagissent au PLU

Cette révision du PLU de Rueil-Malmaison permettra la construction de la Tour Vinci de 100 mètres de haut (30 étages). Nous considérons que la révision juridique du PLU permettra la construction d'un urbanisme d'un autre temps qui ne prend pas en compte les données écologiques nouvelles que sont :

- **La lutte nécessaire contre le réchauffement climatique**
- **L'épuisement des ressources naturelles fossiles (base de l'énergie)**

les écologistes, considèrent que l'exploitation des tours de très grandes hauteurs est énergivore. Les tours consomment 200 kwh/an/m² d'énergie alors que les bâtiments passifs doivent consommer 50kwh voire 15kwh.

On vous attendait ...

C'est bien sûr une grande satisfaction et une responsabilité, pour nous, de vous accueillir et de vous aider à trouver votre place dans ce mouvement.

La grande majorité d'entre nous (plus de 100 personnes à ce jour) découvrent l'organisation politique. Certains souhaitent restés à l'écart des débats partisans en étant de simples coopérateurs qui contribuent à nos échanges d'idées. Ils vont pouvoir s'organiser et définir avec nous les modes de fonctionnement futurs. Pour l'instant les sympathisants & coopérateurs sont bienvenus dans nos activités d'études ou festives !

DOSSIERS ET DOCUMENTS DE NOS PROJETS

PROJET 2012 – SUIVI DU GROUPE D'ÉTUDE À MARLY

Publié le 2 juin 2011



Dominique, Monique, Laurence, Eric, Marcus et Michel se sont lancés dans l'étude du projet d'Europe Ecologie Les Verts 2012. Vous pouvez les rejoindre. La démarche est de nous permettre : de nous rencontrer d'évaluer notre compréhension - adhésion aux thèses présentées de nous familiariser avec ces sujets pour en faire la promotion autour de nous. Nous considérons en effet que c'est à nous d'être porteur, individuellement, de ces arguments. eelv-P2012_120708dossier <<<<<< notre dossier de travail contactez marly.eelv@gmail.com pour connaître le programme et les horaires des ateliers qui démarrent se poursuivent en septembre. Lire la suite

DÉVELOPPEMENT DURABLE & ENERGIES RENOUVELABLES

Publié le 27 mai 2011



ceci est un essai de galerie Nous vous proposons quelques éclaircissements sur ces questions de grande importance. EEV-DD-ER110522 <<<< document visualisable Lire la suite

PARTICIPER À UN PROJET – COMMENT ?

Publié le 27 mai 2011

L'équipe de communication - animation - accueil de nouveaux adhérents vous propose d'intégrer un projet - pourquoi pas le votre - afin de faire connaissance autour d'un sujet motivant. Nous considérons que cela constitue l'emeilleur processus d'intégration qui soit. L'outil poposé est : L'agenda 21. ce cadre de projet permet à chacun de ce saisir d'un projet au milieu d'une équipe dans un cadre balisé, dans une démarche clairement identifiée. Lire la suite

PUBLICATIONS DISPONIBLES

Publié le 24 mai 2011



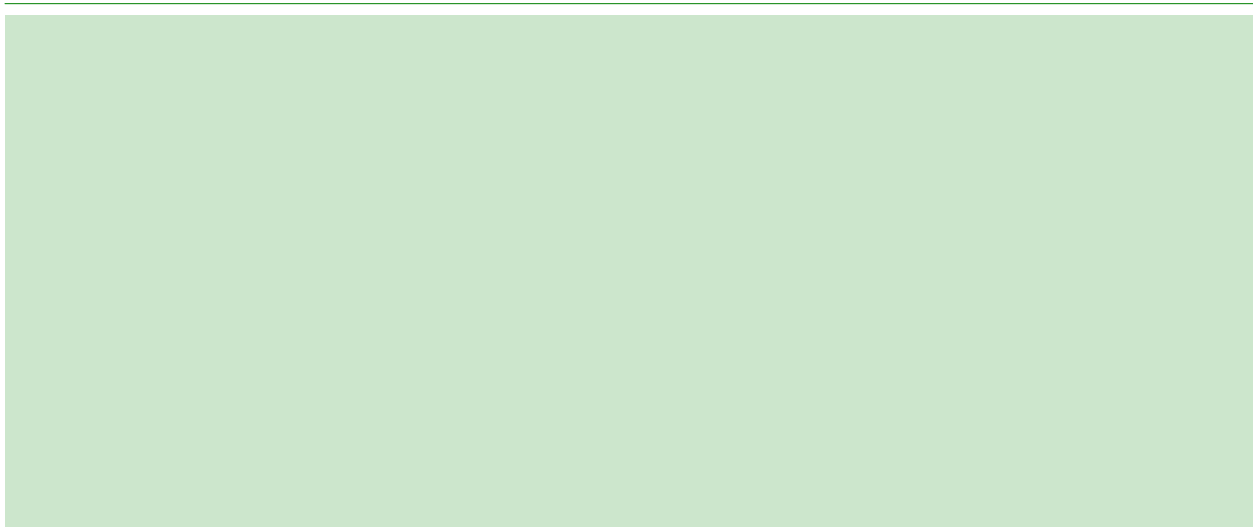
Nous avons résolu de travailler sur plusieurs dossiers thématiques qui sont disponibles auprès du GL. la première publication disponible est dossier sur le projet alternatif des Yvelines diffusé lors des Cantonales de 2011.

EEVY110524ComGlobGL .pdf

cliquez sur le lien ci dessus pour voir le document Nous avons également le dossier projet 2012 qui est en étude au sein de notre organisation. Nous avons porté un grand intérêt au Pacte Citoyen qui fait l'objet d'un autre article dans la catégorie "dossiers et documents". N'hésitez pas à nous demander les dossiers qui vous intéressent. Lire la suite

Nous avons prévu ce site pour vous permettre d'accéder aux documents essentiels pour votre information. Sachez que vous pouvez accéder en « intranet » au contenu d'autres documents, plus discrètement. N'hésitez pas à nous demander de réaliser des dossiers, où mieux encore, venez les réaliser avec nous. Ce site est un espace commun de travail et d'échanges.

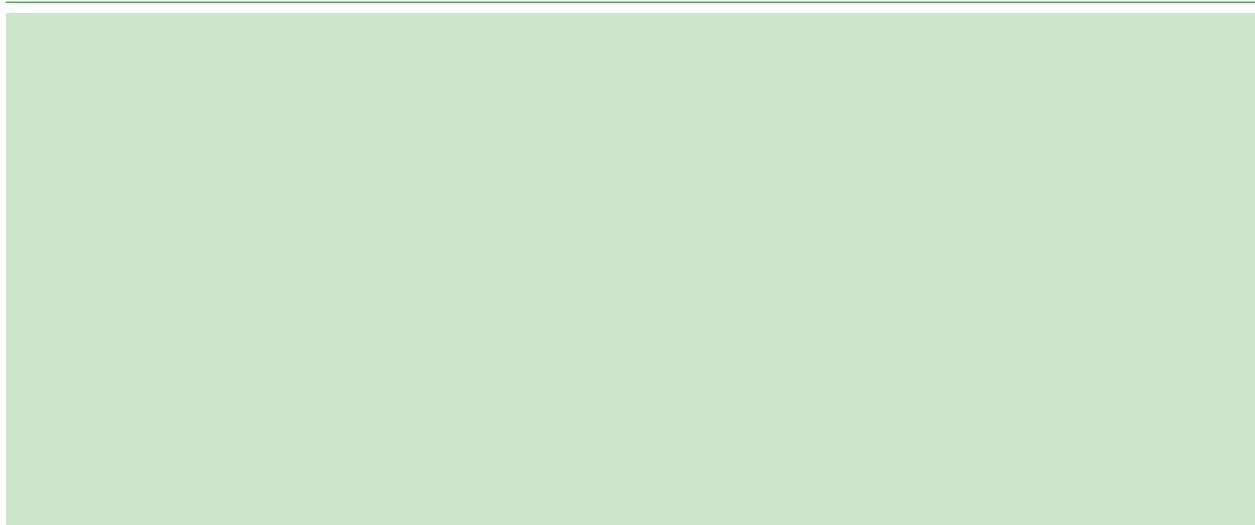
Titre de l'article



Titre de l'article



Titre de l'article



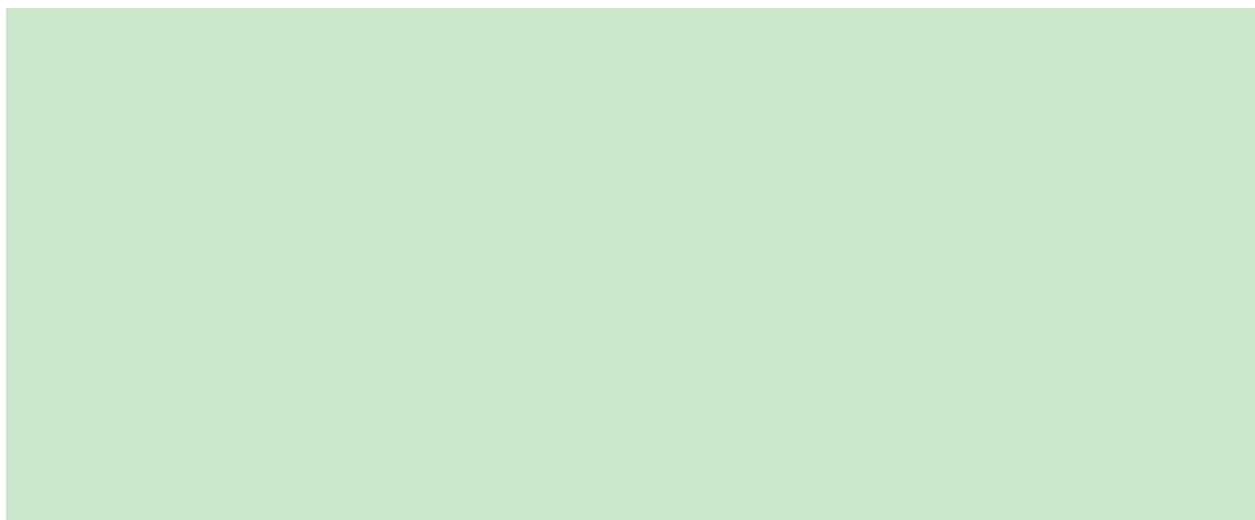
Titre de l'article



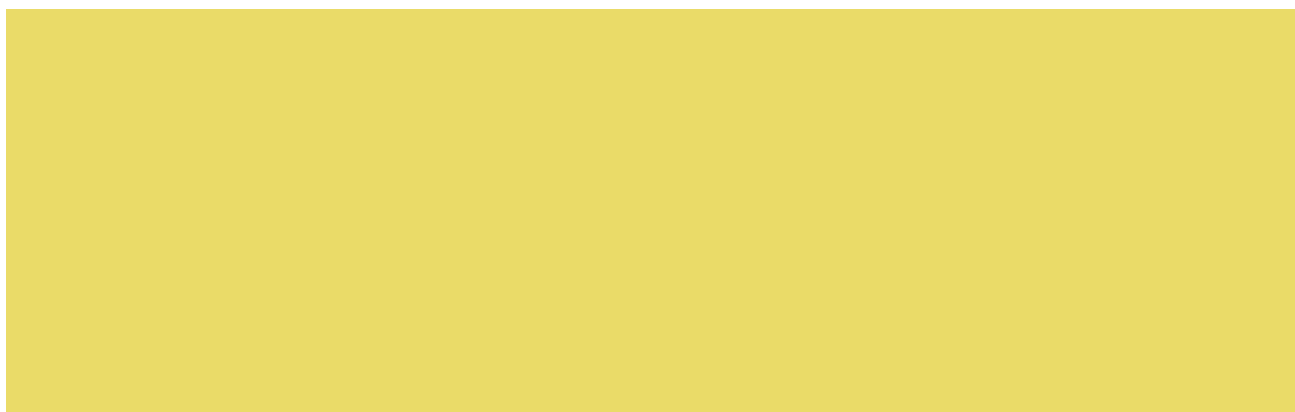
Le message des Coopérateurs



Titre de l'article



Titre de l'article



Le fonctionnement en Intranet

Nous pourrions prochainement fonctionner en système privé dit **Intranet** - articles non visibles de l'extérieur, réservé aux seuls adhérents identifiés - lorsque vous nous en aurez fait la demande.

Vous serez alors reconnu par le site avec un mot de passe commun à tous les **abonnés** du site, vous donnant ainsi accès à des articles plus confidentiels.

Si vous souhaitez devenir **contributeur - auteur** vous en effectuerez la demande et nous pourrions vous confier une rubrique thématique afin d'enrichir le site dans l'esprit de notre projet d'écologie politique locale.

Nous n'en conservons pas moins la volonté de favoriser les échanges humains, les rencontres, les débats éclairés qui permettent d'éprouver les alternatives dans le respect des différences bien au delà de la pensée unique et du consensus mou qui a sclérosé notre démocratie déguisée en Monarchie républicaine !

Nous réfléchissons à l'utilité d'un agenda commun, d'un groups/google et autres services coopératifs.



**Son adhésion à EELV
l'a transformée !**



Les Verts sont au Contact

Les infos des vers de terrain



Le message de la Responsable du GL - Séverine



 marly.eelv@gmail.com  <http://seineouest.fr>